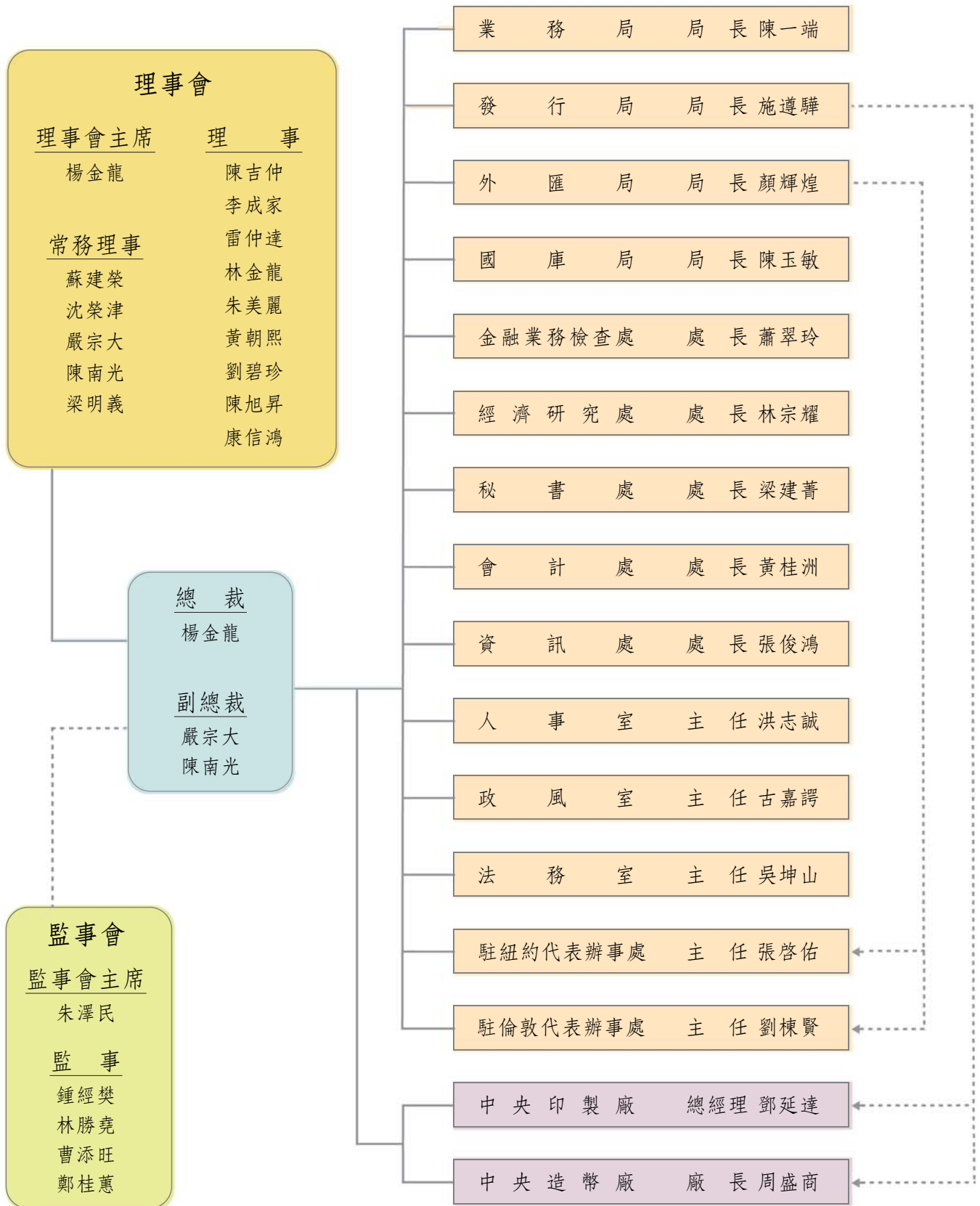


本行組織



—— 隸屬線

----- 督導線

民國 108 年 4 月



理事會主席
總裁
楊金龍



常務理事
蘇建榮



常務理事
沈榮津



常務理事
副總裁
嚴宗大



常務理事
副總裁
陳南光



常務理事
梁明義



理事
陳吉仲



理事
李成家



理事
雷仲達



理事
林金龍



理事
朱美麗



理事
黃朝熙



理事
劉碧珍



理事
陳旭昇



理事
康信鴻



監事會主席
朱澤民



監事
鍾經樊



監事
林勝堯



監事
曹添旺



監事
鄭桂蕙