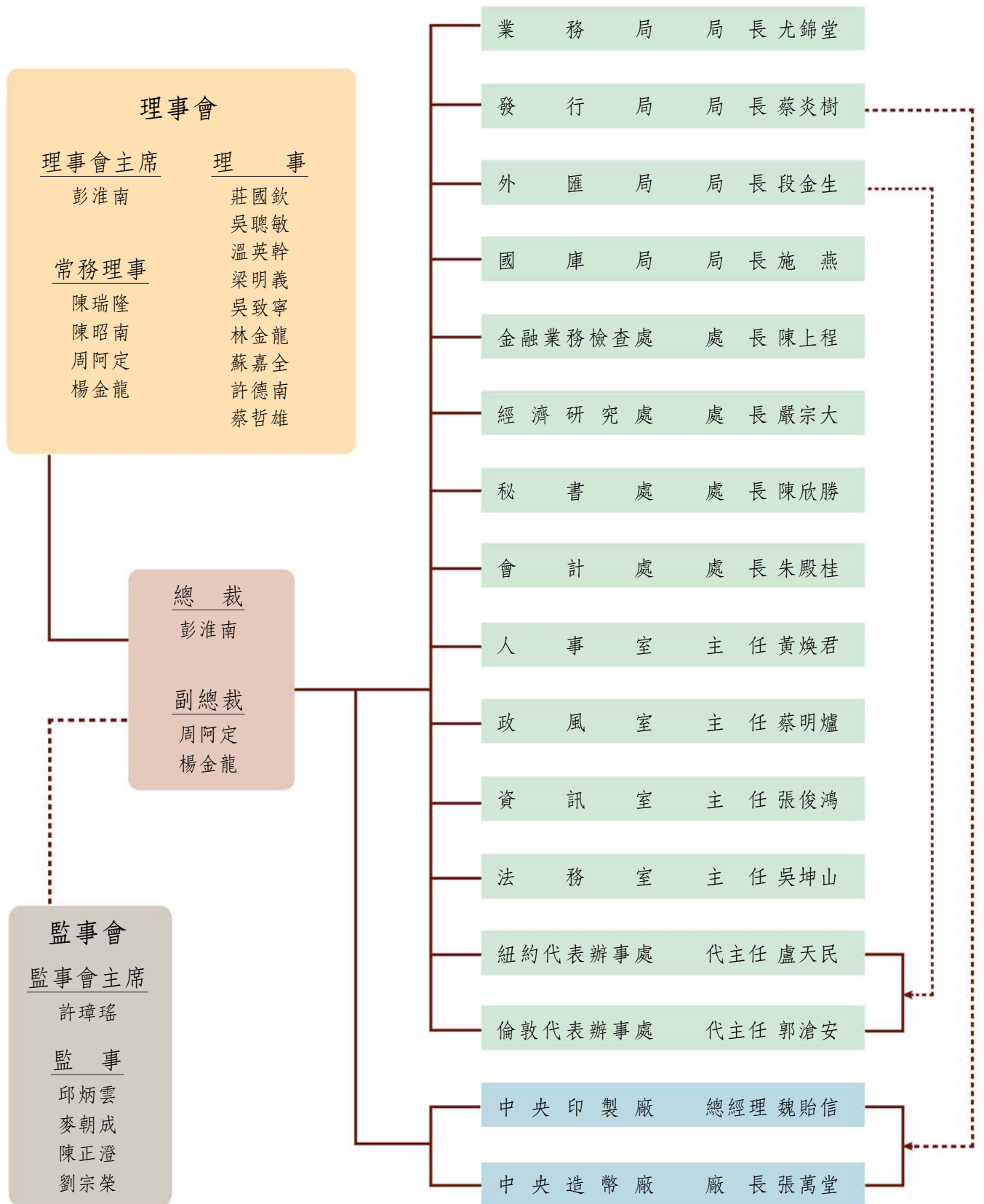


本行組織





理事會主席
總裁 彭淮南



常務理事 陳瑞隆



常務理事 陳昭南



常務理事
副總裁 周阿定



常務理事
副總裁 楊金龍



理事 莊國欽



理事 吳聰敏



理事 溫英幹



理事 梁明義



理事 吳致寧



理事 林金龍



理事 蘇嘉全



理事 許德南



理事 蔡哲雄



監事會主席 許璋瑤



監事 邱炳雲



監事 麥朝成



監事 陳正澄



監事 劉宗榮