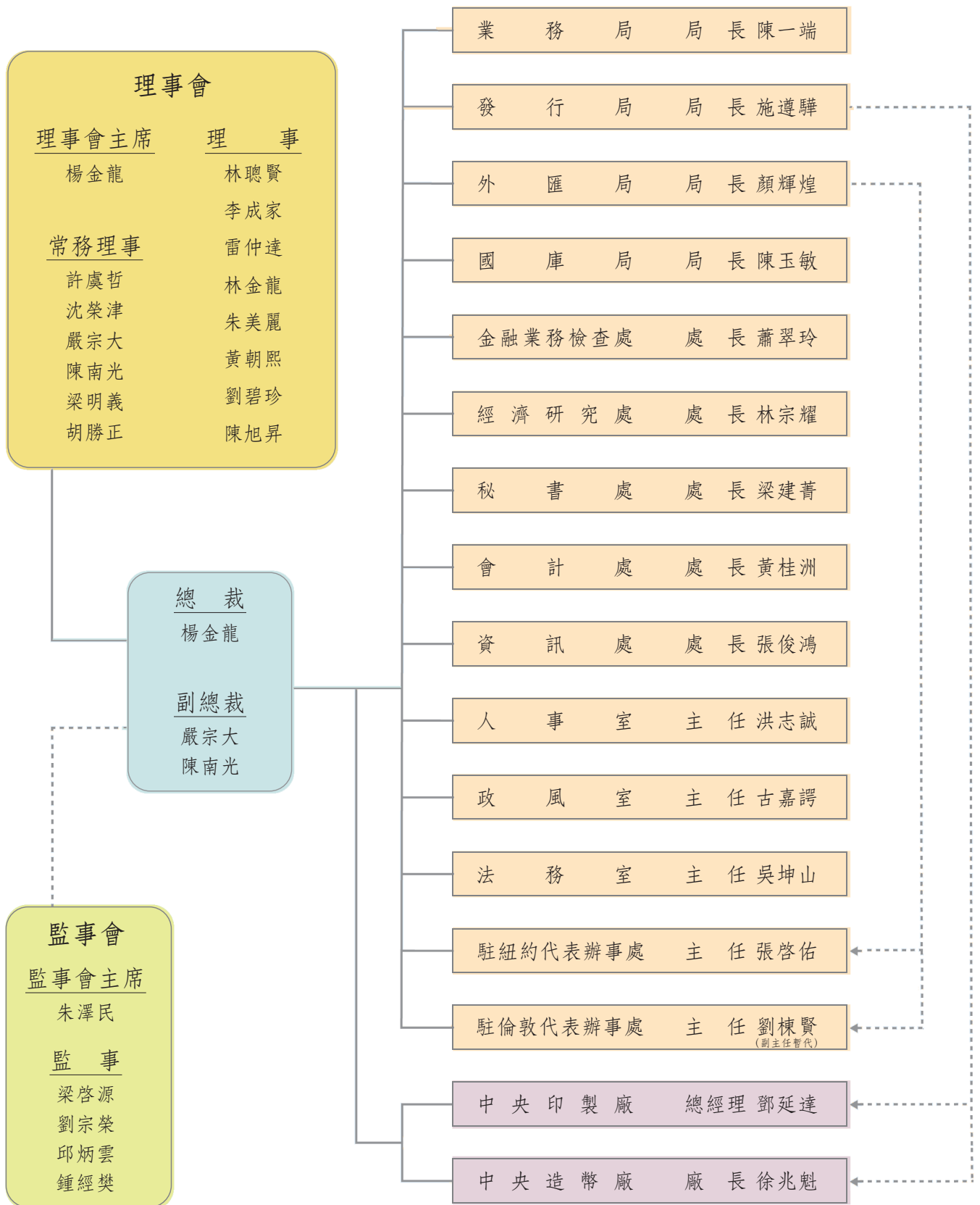


本行組織



—— 隸屬線

----- 督導線

民國 107 年 6 月



理事會主席
總 裁
楊 金 龍



常 務 理 事
許 虞 哲



常 務 理 事
沈 榮 津



常 務 理 事
副 總 裁
嚴 宗 大



常 務 理 事
副 總 裁
陳 南 光



常 務 理 事
梁 明 義



常 務 理 事
胡 勝 正



理事
林聰賢



理事
李成家



理事
雷仲達



理事
林金龍



理事
朱美麗



理事
黃朝熙



理事
劉碧珍



理事
陳旭昇



監事會主席
朱澤民



監事
梁啓源



監事
劉宗榮



監事
邱炳雲



監事
鍾經樊