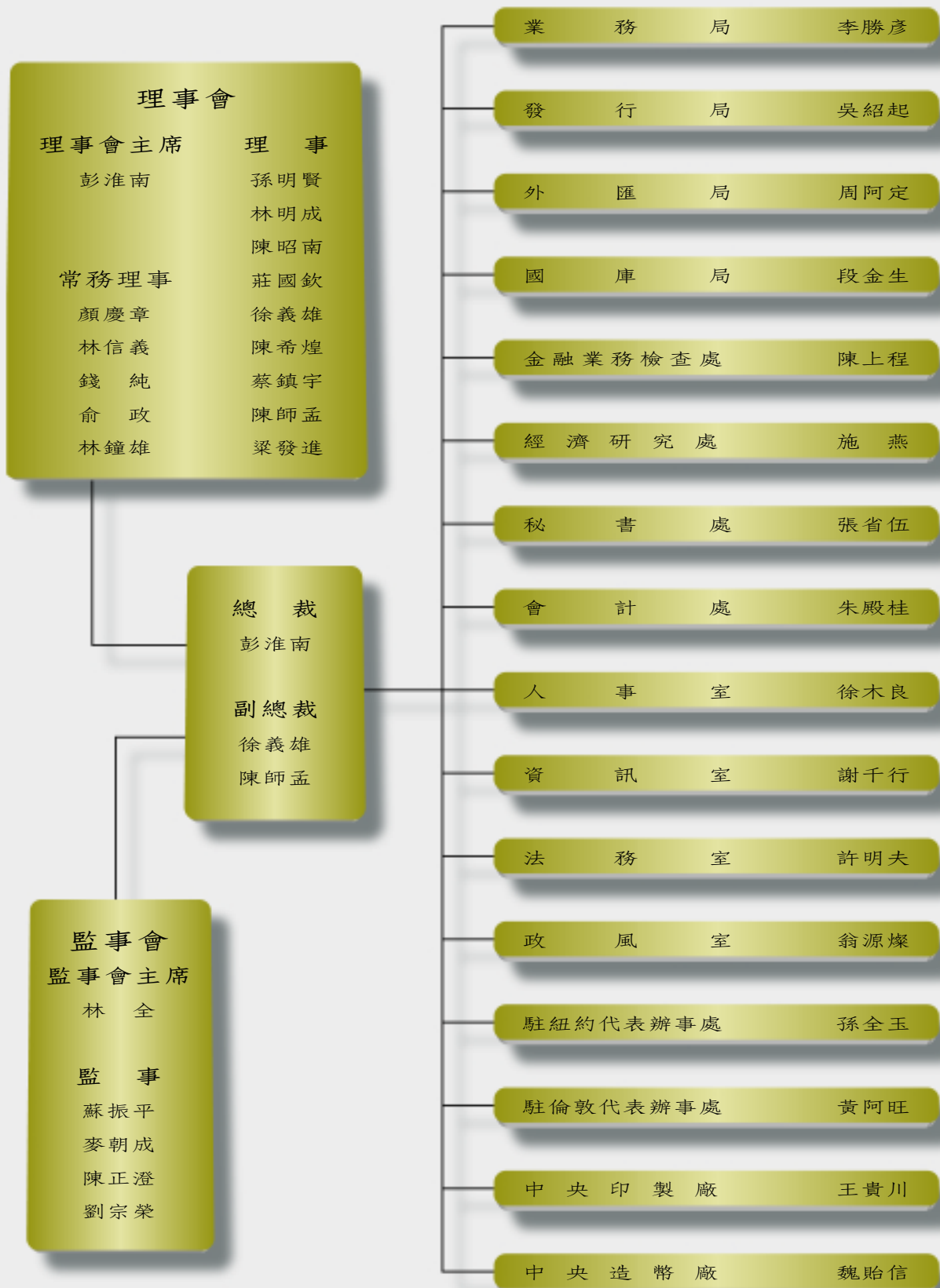


本行組織





理事會主席
總裁 彭淮南



常務理事 顏慶章



常務理事 林信義



常務理事 錢純



常務理事 俞政



常務理事 林鐘雄



理事 孫明賢



理事 林明成



理事 陳昭南



理事 莊國欽



副總裁
理事 徐義雄



理事 陳希煌



理事 蔡鎮宇



副總裁
理事 陳師孟



理事 梁發進



監事會主席 林全



監事 蘇振平



監事 麥朝成



監事 陳正澄



監事 劉宗榮