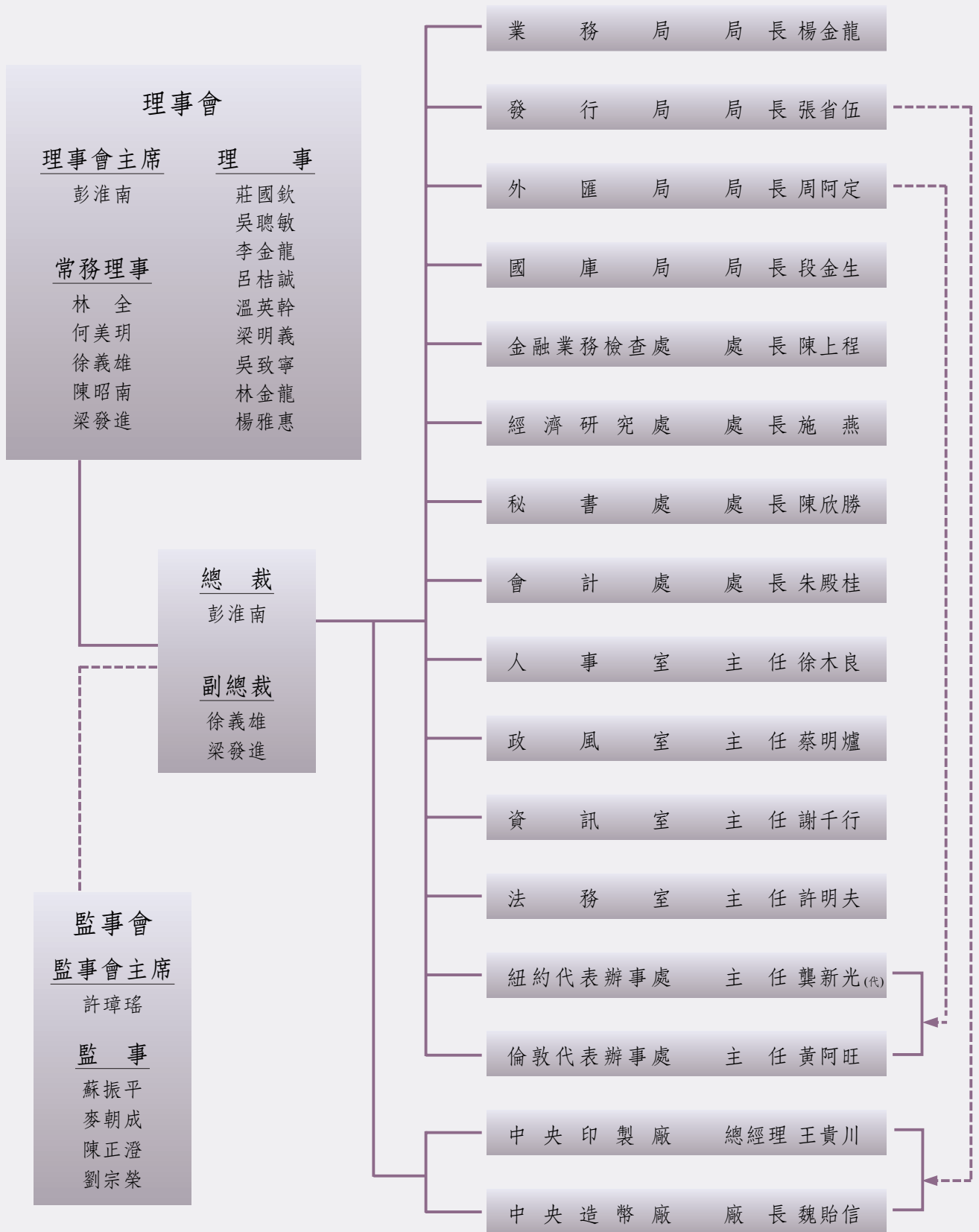


本行組織



—— 隸屬線

- - - 督導線

民國 94 年 3 月



理事會主席
總裁 彭淮南



常務理事 林全



常務理事 何美玥



常務理事
副總裁 徐義雄



常務理事 陳昭南



常務理事
副總裁 梁發進



理事 莊國欽



理事 吳聰敏



理事 李金龍



理事 呂桔誠



理事 溫英幹



理事 梁明義



理事 吳致寧



理事 林金龍



理事 楊雅惠



監事會主席 許璋瑤



監事 蘇振平



監事 麥朝成



監事 陳正澄



監事 劉宗榮