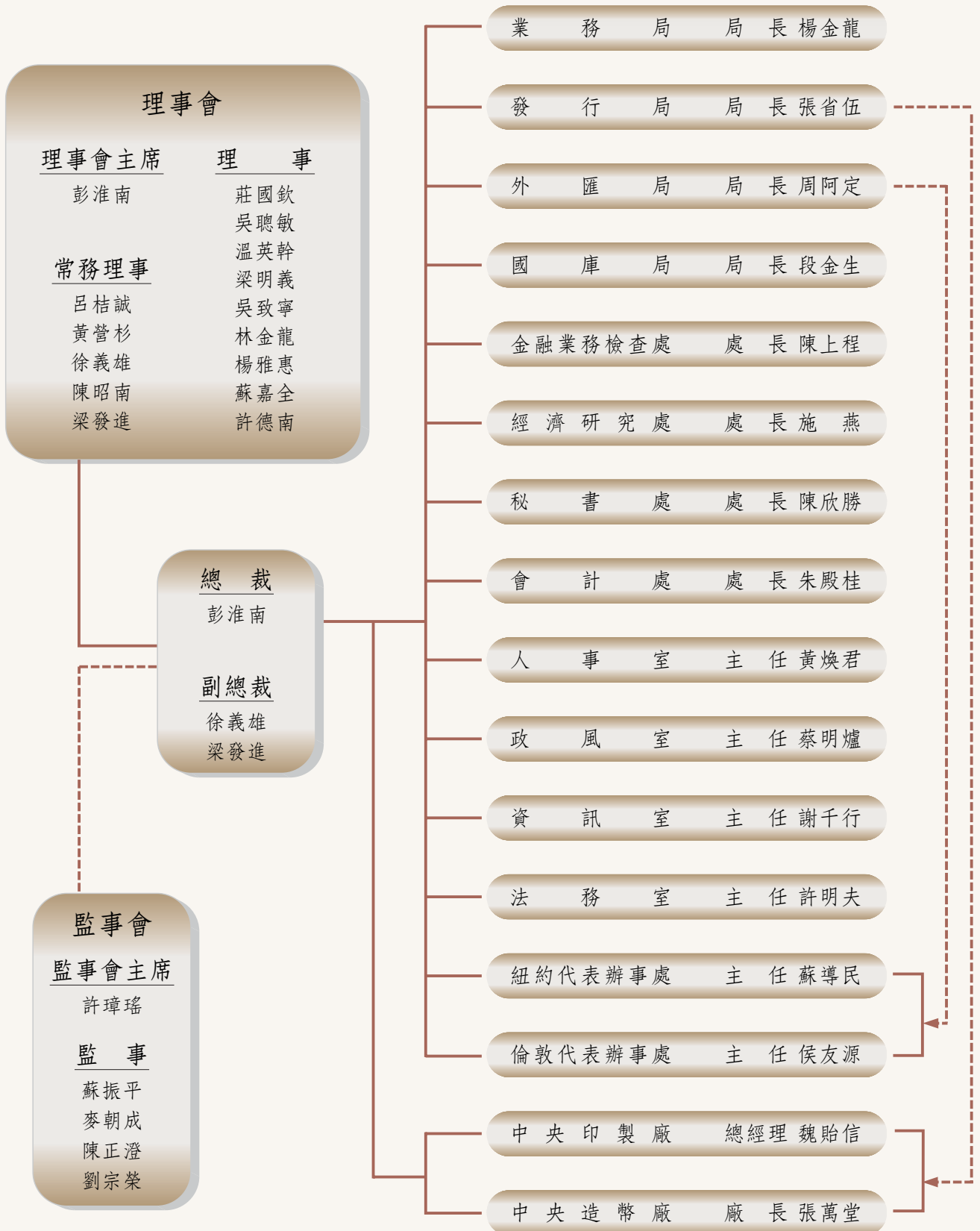


# 本行組織



—— 隸屬線      - - - - 督導線

民國 95 年 3 月



理事會主席  
總裁 彭淮南



常務理事 呂桔誠



常務理事 黃營杉



常務理事  
副總裁 徐義雄



常務理事 陳昭南



常務理事  
副總裁 梁發進



理事 莊國欽



理事 吳聰敏



理事 溫英幹



理事 梁明義



理事 吳致寧



理事 林金龍



理事 楊雅惠



理事 蘇嘉全



理事 許德南



監事會主席 許璋瑤



監事 蘇振平



監事 麥朝成



監事 陳正澄



監事 劉宗榮





## 壹、經濟金融情況概述

- 一、國際經濟金融情勢
- 二、國內經濟情勢
- 三、國內金融情勢

