

九十一年八月份出進口外匯收支概況

一、統計範圍：出口所得外匯經由指定銀行匯回國內者（出口外匯收入），及進口所需外匯經由指定銀行匯往國外者（進口外匯支出），始列入本統計。

二、出進口外匯收支與上年同期比較：

出口外匯收入計12,127.1百萬美元，較上年同期減少209.1百萬美元或1.7%（詳表一）。

進口外匯支出計10,248.8百萬美元，較上年同期增加637.1百萬美元或6.6%（詳表一）。

三、出口外匯結售及未立即結售新台幣與上年同期比較：

結售新台幣部份計2,226.9百萬美元，較上年同期減少36.0百萬美元或1.6%（詳表二）。

未立即結售新台幣部份計9,900.2百萬美元，較上年同期減少173.1百萬美元或1.7%（詳表二）。

四、進口外匯以新台幣及未以新台幣結購與上年同期比較：

以新台幣結購計2,925.7百萬美元，較上年同期增加3.7百萬美元或0.1%（詳表三）。

未以新台幣結購計7,323.1百萬美元，較上年同期增加633.4百萬美元或9.5%（詳表三）。

五、出進口外匯付款方式統計分析（詳表四）：

（一）出口外匯：

| | | | |
|--------|---------|--------------|-------|
| 即期信用狀計 | 1,523.4 | 百萬美元，占出口外匯總額 | 12.6% |
| 遠期信用狀計 | 509.8 | 百萬美元，占出口外匯總額 | 4.2% |
| 託收計 | 334.0 | 百萬美元，占出口外匯總額 | 2.8% |
| 匯款計 | 9,759.9 | 百萬美元，占出口外匯總額 | 80.4% |

（二）進口外匯：

| | | | |
|--------|---------|--------------|-------|
| 即期信用狀計 | 323.1 | 百萬美元，占進口外匯總額 | 3.2% |
| 遠期信用狀計 | 2,131.6 | 百萬美元，占進口外匯總額 | 20.8% |
| 託收計 | 216.7 | 百萬美元，占進口外匯總額 | 2.1% |
| 匯款計 | 7,577.4 | 百萬美元，占進口外匯總額 | 73.9% |

出口外匯收入進口外匯支出金額比較

Comparison of Foreign Exchange Export Proceeds and Import Payments

單位:百萬美元

Unit: US\$ Million

表一 Table 1

| 項目 Item 月份 Month | 本 (91) 年 2002 | | | 上 (90) 年 2001 | | | 與上年同期增減比較 Comparison with the Same Period Last Year | | | |
|---------------------------|---------------------------------|---------------------------------|-------------------------|---------------------------------|---------------------------------|-------------------------|--|-------|------------------------------|-------|
| | 出口外匯收入 FX Export Proceeds | 進口外匯支出 FX Import Payments | 出進口外匯 差額 Balances | 出口外匯收入 FX Export Proceeds | 進口外匯支出 FX Import Payments | 出進口外匯 差額 Balances | 出口外匯收入 FX Export Proceeds | | 進口外匯支出 FX Import Payments | |
| | (1) | (2) | (1)-(2) | (3) | (4) | (3)-(4) | 金額 Amount | % | 金額 Amount | % |
| | | | | | | | | | | |
| 1-8月 Jan.-Aug. | 92,289.3 | 76,530.5 | 15,758.8 | 93,542.1 | 81,796.7 | 11,745.4 | -1,252.8 | -1.3 | -5,266.2 | -6.4 |
| 1月 Jan. | 11,347.4 | 9,085.5 | 2,261.9 | 12,006.2 | 9,830.6 | 2,175.6 | -658.8 | -5.5 | -745.1 | -7.6 |
| 2月 Feb. | 8,932.8 | 6,929.2 | 2,003.6 | 10,798.8 | 9,809.8 | 989.0 | -1,866.0 | -17.3 | -2,880.6 | -29.4 |
| 3月 Mar. | 11,365.0 | r 10,299.9 | r 1,065.1 | 12,807.9 | 11,905.8 | 902.1 | -1,442.9 | -11.3 | -1,605.9 | -13.5 |
| 4月 Apr. | 11,439.5 | 9,778.2 | 1,661.3 | 11,641.8 | 9,984.8 | 1,657.0 | -202.3 | -1.7 | -206.6 | -2.1 |
| 5月 May | r 12,265.2 | 9,903.4 | r 2,361.8 | 12,179.3 | 10,857.8 | 1,321.5 | 85.9 | 0.7 | -954.4 | -8.8 |
| 6月 Jun. | r 11,677.6 | 9,431.1 | r 2,246.5 | 10,964.7 | 9,975.2 | 989.5 | 712.9 | 6.5 | -544.1 | -5.5 |
| 7月 Jul. | r 13,134.7 | r 10,854.4 | r 2,280.3 | 10,807.2 | 9,821.0 | 986.2 | 2,327.5 | 21.5 | 1,033.4 | 10.5 |
| 8月 Aug. | 12,127.1 | 10,248.8 | 1,878.3 | 12,336.2 | 9,611.7 | 2,724.5 | -209.1 | -1.7 | 637.1 | 6.6 |

附註：r 表示修正數字

Note : r Revised

出口外匯收入統計

Composition of Foreign Exchange Export Proceeds

單位:百萬美元

Unit: US\$ Million

表二

Table 2

| 月份 Month | 項目 Item | 出口外匯收入 Foreign Exchange Export Proceeds | | | 與上年同期增減比較 Comparison with the Same Period Last Year | | | |
|---------------------------|------------|--|--|---|--|-------|--|-------|
| | | 合計 Total (1)=(2)+(3) | 結售新台幣 (2) Sold for N.T. Dollars | 未立即結售新台幣 (3) Retained with Exporters * | 結售新台幣 Sold for N.T. Dollars | | 未立即結售新台幣 Retained with Exporters | |
| | | | | | 金額 Amount | % | 金額 Amount | % |
| 91年1-8月 Jan.-Aug. 2002 | | 92,289.3 | 16,691.3 | 75,598.0 | -902.3 | -5.1 | -350.5 | -0.5 |
| 1月 Jan. | | 11,347.4 | 1,836.4 | 9,511.0 | -393.5 | -17.6 | -265.3 | -2.7 |
| 2月 Feb. | | 8,932.8 | 1,466.3 | 7,466.5 | -681.2 | -31.7 | -1,184.8 | -13.7 |
| 3月 Mar. | | 11,365.0 | 1,891.0 | 9,474.0 | -680.0 | -26.4 | -762.9 | -7.5 |
| 4月 Apr. | | 11,439.5 | 1,963.5 | 9,476.0 | -310.6 | -13.7 | 108.3 | 1.2 |
| 5月 May | r | 12,265.2 | 2,314.3 | r 9,950.9 | -82.0 | -3.4 | 167.9 | 1.7 |
| 6月 Jun. | r | 11,677.6 | 2,221.6 | r 9,456.0 | 345.7 | 18.4 | 367.2 | 4.0 |
| 7月 Jul. | r | 13,134.7 | r 2,771.3 | r 10,363.4 | 935.3 | 50.9 | 1,392.2 | 15.5 |
| 8月 Aug. | | 12,127.1 | 2,226.9 | 9,900.2 | -36.0 | -1.6 | -173.1 | -1.7 |

附註：* 係指出口商逕以出口所得外匯償還外幣借款或存入國內之外匯存款等，其外匯存款嗣後可能結售為新台幣或支付進口貨款或匯出匯款等。惟其自外匯存款提出結售為新台幣時，並未重複列計於本表「結售新台幣」一欄內。

Note : * The export proceeds may be used to repay foreign currency loans or placed in the foreign currency deposits of domestic banks, etc.. And later on the deposits may be sold for N.T. Dollars, used to pay for importation of goods, or outwardly remitted whenever needed. The deposits which have been sold for N.T. Dollars shall no longer be included in the figure of column (2) of this table.

進口外匯支出統計

Composition of Foreign Exchange Import Payments

單位:百萬美元

Unit: US\$ Million

表三

Table 3

| 月份 Month | 項目 Item | 進口外匯支出 Foreign Exchange Import Payments | | | 與上年同期增減比較 Comparison with the Same Period Last Year | | | |
|---------------------------|------------|--|--------------------------------|-----------------------------|--|-------|--|-------|
| | | 合計 Total (1)=(2)+(3) | 以新台幣結購 (2) | 未以新台幣結購* (3) | 以新台幣結購 Purchased with N.T. Dollars | | 未以新台幣結購 Non-Purchased from Banks | |
| | | | Purchased with N.T. Dollars | Non-Purchased from Banks | 金額 Amount | % | 金額 Amount | % |
| | | | | | | | | |
| 91年1-8月 Jan.-Aug. 2002 | | 76,530.5 | 22,752.6 | 53,777.9 | -3,810.0 | -14.3 | -1,456.2 | -2.6 |
| 1月 Jan. | | 9,085.5 | 2,869.6 | 6,215.9 | -588.2 | -17.0 | -156.9 | -2.5 |
| 2月 Feb. | | 6,929.2 | 2,065.7 | 4,863.5 | -991.0 | -32.4 | -1,889.6 | -28.0 |
| 3月 Mar. | r | 10,299.9 | 3,179.8 | r 7,120.1 | -687.7 | -17.8 | -918.2 | -11.4 |
| 4月 Apr. | | 9,778.2 | 2,796.5 | 6,981.7 | -317.5 | -10.2 | 110.9 | 1.6 |
| 5月 May | | 9,903.4 | 2,927.8 | 6,975.6 | -919.7 | -23.9 | -34.7 | -0.5 |
| 6月 Jun. | | 9,431.1 | 2,871.0 | 6,560.1 | -534.3 | -15.7 | -9.8 | -0.1 |
| 7月 Jul. | r | 10,854.4 | 3,116.5 | r 7,737.9 | 224.7 | 7.8 | 808.7 | 11.7 |
| 8月 Aug. | | 10,248.8 | 2,925.7 | 7,323.1 | 3.7 | 0.1 | 633.4 | 9.5 |

附註：* 係指進口商逕以其外匯存款等匯出支付貨款者。

Note：* The importers withdraw their foreign currency deposits from banks for import payments, etc.

出進口外匯付款方式統計(當月)

Foreign Exchange Export Proceeds and Import Payments by Type of Payment (Current Month)

單位:百萬美元
Unit: US\$ Million

表 四

Table 4

| 項目 Item 付款方式 Type of Payment | 出口外匯收入 Foreign Exchange Export Proceeds | | | | 進口外匯支出 Foreign Exchange Import Payments | | | |
|--|--|-------|---|-------|--|-------|---|-------|
| | 91年 8月 Aug. 2002 | | 與上年同期增減比較 Comparison with Aug. 2001 | | 91年 8月 Aug. 2002 | | 與上年同期增減比較 Comparison with Aug. 2001 | |
| | 金額 Amount | % | 金額 Amount | % | 金額 Amount | % | 金額 Amount | % |
| 即期信用狀 Sight L/C | 1,523.4 | 12.6 | -205.6 | -11.9 | 323.1 | 3.2 | -76.7 | -19.2 |
| 遠期信用狀 Usance L/C | 509.8 | 4.2 | -69.5 | -12.0 | 2,131.6 | 20.8 | -158.8 | -6.9 |
| 託 收 Collection | 334.0 | 2.8 | -46.1 | -12.1 | 216.7 | 2.1 | -99.4 | -31.4 |
| 匯 款 Remittance | 9,759.9 | 80.4 | 112.1 | 1.2 | 7,577.4 | 73.9 | 972.0 | 14.7 |
| 合 計 Total | 12,127.1 | 100.0 | -209.1 | -1.7 | 10,248.8 | 100.0 | 637.1 | 6.6 |

出進口外匯付款方式統計(累月)

Foreign Exchange Export Proceeds and Import Payments by Type of Payment (Jan. To Date)

單位:百萬美元
Unit: US\$ Million

表五

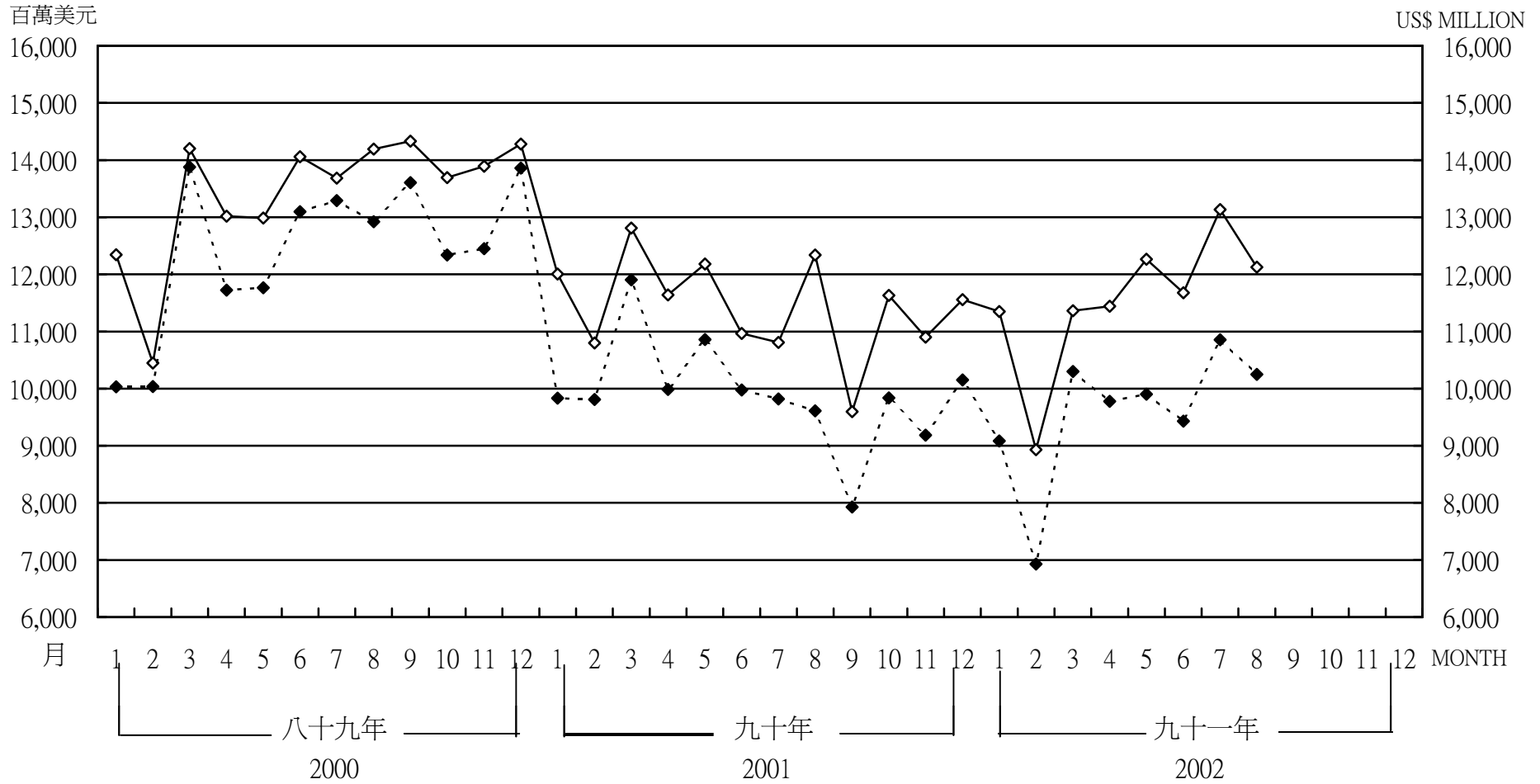
Table 5

| 項目 Item 付款方式 Type of Payment | 出口外匯收入 Foreign Exchange Export Proceeds | | | | 進口外匯支出 Foreign Exchange Import Payments | | | |
|--|--|-------|--|-------|--|-------|--|-------|
| | 91年 1-8月 Jan.-Aug. 2002 | | 與上年同期增減比較 Comparison with Jan.-Aug. 2001 | | 91年 1-8月 Jan.-Aug. 2002 | | 與上年同期增減比較 Comparison with Jan.-Aug. 2001 | |
| | 金額 Amount | % | 金額 Amount | % | 金額 Amount | % | 金額 Amount | % |
| 即期信用狀 Sight L/C | 11,196.5 | 12.1 | -1,516.4 | -11.9 | 2,367.4 | 3.1 | -824.7 | -25.8 |
| 遠期信用狀 Usance L/C | 4,064.6 | 4.4 | -164.9 | -3.9 | 16,876.4 | 22.1 | -4,146.3 | -19.7 |
| 託收 Collection | 2,676.3 | 2.9 | -327.1 | -10.9 | 1,876.6 | 2.5 | -712.7 | -27.5 |
| 匯款 Remittance | 74,351.9 | 80.6 | 755.6 | 1.0 | 55,410.1 | 72.3 | 417.5 | 0.8 |
| 合計 Total | 92,289.3 | 100.0 | -1,252.8 | -1.3 | 76,530.5 | 100.0 | -5,266.2 | -6.4 |

[圖一] 我國近年出進口外匯收支之變動趨勢 (89年-91年)

CHART 1 COMPARISON OF FOREIGN EXCHANGE EXPORT PROCEEDS AND IMPORT PAYMENTS (2000-2002)

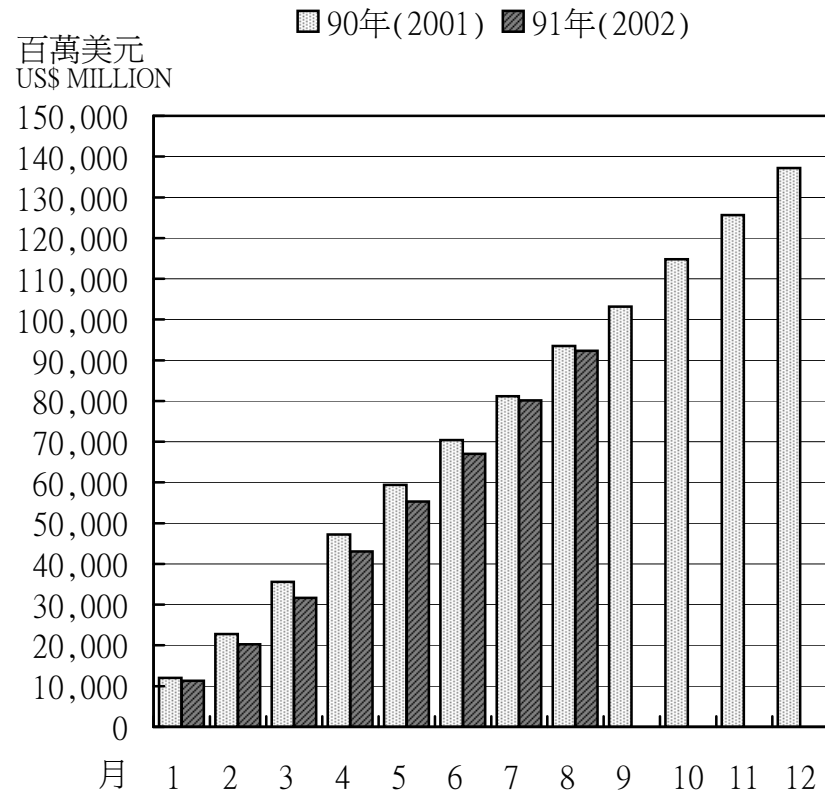
—◇— 出口外匯收入 (EXPORT PROCEEDS) -◆- 進口外匯支出 (IMPORT PAYMENTS)



[圖 二] 我國最近兩年出進口外匯收支各月累計金額之比較

CHART 2 MONTHLY CUMULATIVE OF FOREIGN EXCHANGE EXPORT PROCEEDS AND IMPORT PAYMENTS

(1) 出口外匯收入 EXPORT PROCEEDS



(2) 進口外匯支出 IMPORT PAYMENTS

