

九十一年六月份出進口外匯收支概況

一、統計範圍：出口所得外匯經由指定銀行匯回國內者（出口外匯收入），及進口所需外匯經由指定銀行匯往國外者（進口外匯支出），始列入本統計。

二、出進口外匯收支與上年同期比較：

出口外匯收入計**11,677.0**百萬美元，較上年同期增加**712.3**百萬美元或**6.5%**（詳表一）。

進口外匯支出計**9,431.1**百萬美元，較上年同期減少**544.1**百萬美元或**5.5%**（詳表一）。

三、出口外匯結售及未立即結售新台幣與上年同期比較：

結售新台幣部份計**2,221.5**百萬美元，較上年同期增加**345.6**百萬美元或**18.4%**（詳表二）。

未立即結售新台幣部份計**9,455.5**百萬美元，較上年同期增加**366.7**百萬美元或**4.0%**（詳表二）。

四、進口外匯以新台幣及未以新台幣結購與上年同期比較：

以新台幣結購計**2,870.7**百萬美元，較上年同期減少**534.6**百萬美元或**15.7%**（詳表三）。

未以新台幣結購計**6,560.4**百萬美元，較上年同期減少**9.5**百萬美元或**0.1%**（詳表三）。

五、出進口外匯付款方式統計分析（詳表四）：

（一）出口外匯：

即期信用狀計	1,358.1	百萬美元，占出口外匯總額	11.6%
遠期信用狀計	526.2	百萬美元，占出口外匯總額	4.5%
託收計	324.0	百萬美元，占出口外匯總額	2.8%
匯款計	9,468.7	百萬美元，占出口外匯總額	81.1%

（二）進口外匯：

即期信用狀計	265.4	百萬美元，占進口外匯總額	2.8%
遠期信用狀計	1,984.8	百萬美元，占進口外匯總額	21.0%
託收計	218.2	百萬美元，占進口外匯總額	2.3%
匯款計	6,962.7	百萬美元，占進口外匯總額	73.9%

出口外匯收入進口外匯支出金額比較

Comparison of Foreign Exchange Export Proceeds and Import Payments

單位:百萬美元
Unit: US\$ Million

表一 Table 1

項目 Item 月份 Month	本 (91) 年 2002			上 (90) 年 2001			與上年同期增減比較 Comparison with the Same Period Last Year			
	出口外匯收入 FX Export Proceeds (1)	進口外匯支出 FX Import Payments (2)	出進口外匯 差額 Balances (1)-(2)	出口外匯收入 FX Export Proceeds (3)	進口外匯支出 FX Import Payments (4)	出進口外匯 差額 Balances (3)-(4)	出口外匯收入 FX Export Proceeds		進口外匯支出 FX Import Payments	
							金額 Amount	%	金額 Amount	%
1-6月 Jan.-Jun.	67,027.8	55,430.9	11,596.9	70,398.8	62,364.0	8,034.8	-3,371.0	-4.8	-6,933.1	-11.1
1月 Jan.	11,347.4	r 9,085.6	r 2,261.8	12,006.2	9,830.6	2,175.6	-658.8	-5.5	-745.0	-7.6
2月 Feb.	r 8,932.8	6,930.2	r 2,002.6	10,798.8	9,809.8	989.0	-1,866.0	-17.3	-2,879.6	-29.4
3月 Mar.	r 11,365.1	10,302.4	r 1,062.7	12,807.9	11,905.8	902.1	-1,442.8	-11.3	-1,603.4	-13.5
4月 Apr.	11,439.5	9,778.2	1,661.3	11,641.8	9,984.8	1,657.0	-202.3	-1.7	-206.6	-2.1
5月 May	r 12,266.0	9,903.4	r 2,362.6	12,179.4	10,857.8	1,321.6	86.6	0.7	-954.4	-8.8
6月 Jun.	11,677.0	9,431.1	2,245.9	10,964.7	9,975.2	989.5	712.3	6.5	-544.1	-5.5

附註：r 表示修正數字

Note : r Revised

出口外匯收入統計

Composition of Foreign Exchange Export Proceeds

單位:百萬美元

Unit: US\$ Million

表二

Table 2

項目 Item 月份 Month	出口外匯收入 Foreign Exchange Export Proceeds			與上年同期增減比較 Comparison with the Same Period Last Year			
	合計 Total (1)=(2)+(3)	結售新台幣 (2) Sold for N.T. Dollars	未立即結售新台幣 (3) Retained with Exporters *	結售新台幣 Sold for N.T. Dollars		未立即結售新台幣 Retained with Exporters	
				金額 Amount	%	金額 Amount	%
	91年1-6月 Jan. - Jun. 2002	67,027.8	11,693.1	55,334.7	-1,801.7	-13.4	-1,569.3
1月 Jan.	11,347.4	1,836.4	9,511.0	-393.5	-17.6	-265.3	-2.7
2月 Feb.	r 8,932.8	r 1,466.3	7,466.5	-681.2	-31.7	-1,184.8	-13.7
3月 Mar.	r 11,365.1	1,891.0	r 9,474.1	-680.0	-26.4	-762.8	-7.5
4月 Apr.	11,439.5	1,963.5	9,476.0	-310.6	-13.7	108.3	1.2
5月 May	r 12,266.0	2,314.4	r 9,951.6	-82.0	-3.4	168.6	1.7
6月 Jun.	11,677.0	2,221.5	9,455.5	345.6	18.4	366.7	4.0

附註：* 係指出口商逕以出口所得外匯償還外幣借款或存入國內之外匯存款等，其外匯存款嗣後可能結售為新台幣或支付進口貨款或匯出匯款等。惟其自外匯存款提出結售為新台幣時，並未重複列計於本表「結售新台幣」一欄內。

Note : * The export proceeds may be used to repay foreign currency loans or placed in the foreign currency deposits of domestic banks, etc.. And later on the deposits may be sold for N.T. Dollars, used to pay for importation of goods, or outwardly remitted whenever needed. The deposits which have been sold for N.T. Dollars shall no longer be included in the figure of column (2) of this table.

進口外匯支出統計

Composition of Foreign Exchange Import Payments

單位:百萬美元
Unit: US\$ Million

表 三

Table 3

月份 Month	項目 Item	進口外匯支出 Foreign Exchange Import Payments			與上年同期增減比較 Comparison with the Same Period Last Year					
		合計 Total (1)=(2)+(3)	以新台幣結購 (2) Purchased with N.T. Dollars		未以新台幣結購* (3) Non-Purchased from Banks		以新台幣結購 Purchased with N.T. Dollars		未以新台幣結購 Non-Purchased from Banks	
			金額 Amount	%	金額 Amount	%				
91年1 -6月 Jan. - Jun. 2002		55,430.9	16,710.1	38,720.8	-4,038.6	-19.5	-2,894.5	-7.0		
1月 Jan.	r	9,085.6	2,869.6	6,216.0	-588.2	-17.0	-156.8	-2.5		
2月 Feb.		6,930.2	2,065.7	4,864.5	-991.0	-32.4	-1,888.6	-28.0		
3月 Mar.		10,302.4	3,179.8	7,122.6	-687.7	-17.8	-915.7	-11.4		
4月 Apr.		9,778.2	2,796.5	6,981.7	-317.5	-10.2	110.9	1.6		
5月 May		9,903.4	r 2,927.8	r 6,975.6	-919.6	-23.9	-34.8	-0.5		
6月 Jun.		9,431.1	2,870.7	6,560.4	-534.6	-15.7	-9.5	-0.1		

附註：* 係指進口商逕以其外匯存款等匯出支付貨款者。

Note : * The importers withdraw their foreign currency deposits from banks for import payments, etc.

出進口外匯付款方式統計(當月)

Foreign Exchange Export Proceeds and Import Payments by Type of Payment (Current Month)

單位:百萬美元
Unit: US\$ Million

表 四

Table 4

項目 Item 付款方式 Type of Payment	出口外匯收入 Foreign Exchange Export Proceeds				進口外匯支出 Foreign Exchange Import Payments			
	91年 6月 Jun. 2002		與上年同期增減比較 Comparison with Jun. 2001		91年 6月 Jun. 2002		與上年同期增減比較 Comparison with Jun. 2001	
	金額 Amount	%	金額 Amount	%	金額 Amount	%	金額 Amount	%
即期信用狀 Sight L/C	1,358.1	11.6	-171.9	-11.2	265.4	2.8	-195.4	-42.4
遠期信用狀 Usance L/C	526.2	4.5	13.6	2.7	1,984.8	21.0	-399.5	-16.8
託 收 Collection	324.0	2.8	-45.6	-12.3	218.2	2.3	-92.1	-29.7
匯 款 Remittance	9,468.7	81.1	916.2	10.7	6,962.7	73.9	142.9	2.1
合 計 Total	11,677.0	100.0	712.3	6.5	9,431.1	100.0	-544.1	-5.5

出進口外匯付款方式統計(累月)

Foreign Exchange Export Proceeds and Import Payments by Type of Payment (Jan. To Date)

單位:百萬美元
Unit: US\$ Million

表五

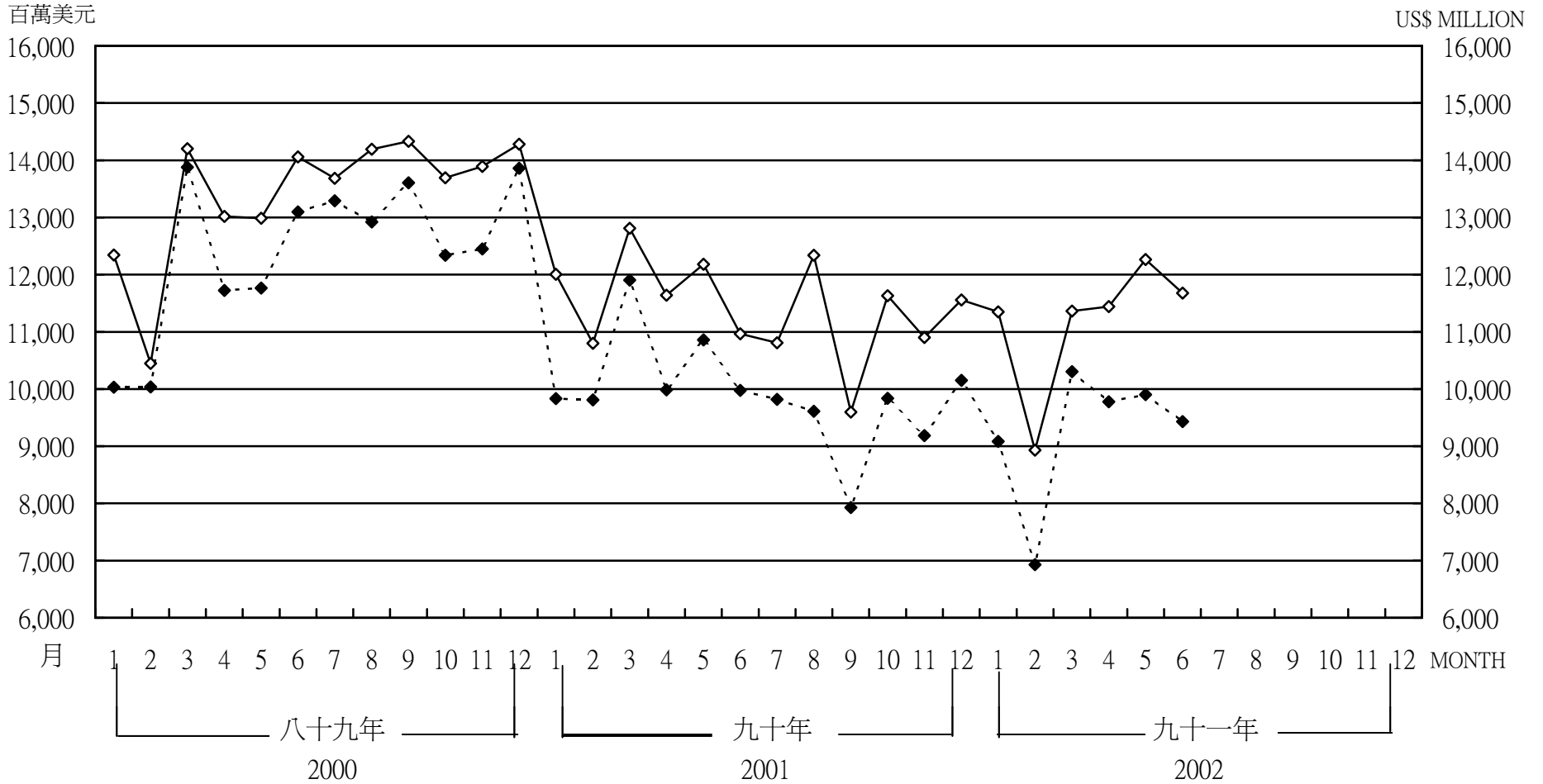
Table 5

項目 Item 付款方式 Type of Payment	出口外匯收入 Foreign Exchange Export Proceeds				進口外匯支出 Foreign Exchange Import Payments			
	91年 1-6月 Jan.-Jun. 2002		與上年同期增減比較 Comparison with Jan.-Jun. 2001		91年 1-6月 Jan.-Jun. 2001		與上年同期增減比較 Comparison with Jan.-Jun. 2000	
	金額 Amount	%	金額 Amount	%	金額 Amount	%	金額 Amount	%
即期信用狀 Sight L/C	8,054.8	12.0	-1,385.7	-14.7	1,739.6	3.1	-712.3	-29.1
遠期信用狀 Usance L/C	2,976.8	4.4	-165.8	-5.3	12,426.6	22.4	-3,837.0	-23.6
託收 Collection	1,971.5	2.9	-318.0	-13.9	1,427.1	2.6	-560.8	-28.2
匯款 Remittance	54,024.7	80.7	-1,501.5	-2.7	39,837.6	71.9	-1,823.0	-4.4
合計 Total	67,027.8	100.0	-3,371.0	-4.8	55,430.9	100.0	-6,933.1	-11.1

[圖一] 我國近年出進口外匯收支之變動趨勢 (89年-91年)

CHART 1 COMPARISON OF FOREIGN EXCHANGE EXPORT PROCEEDS AND IMPORT PAYMENTS (2000-2002)

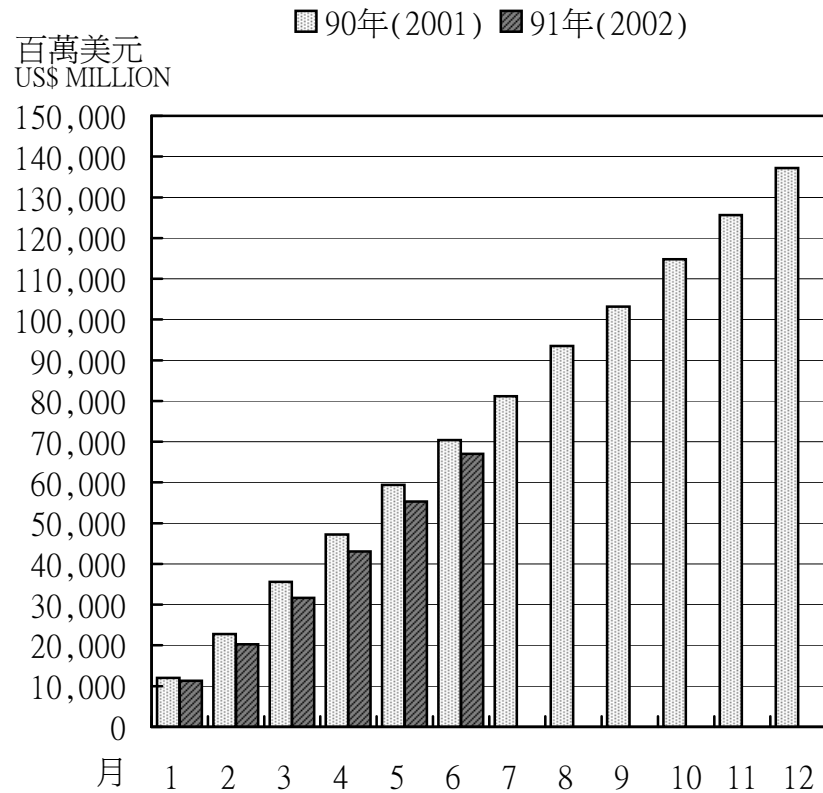
—◇— 出口外匯收入 (EXPORT PROCEEDS) -◆- 進口外匯支出 (IMPORT PAYMENTS)



[圖 二] 我國最近兩年出進口外匯收支各月累計金額之比較

CHART 2 MONTHLY CUMULATIVE OF FOREIGN EXCHANGE EXPORT PROCEEDS AND IMPORT PAYMENTS

(1) 出口外匯收入 EXPORT PROCEEDS



(2) 進口外匯支出 IMPORT PAYMENTS

