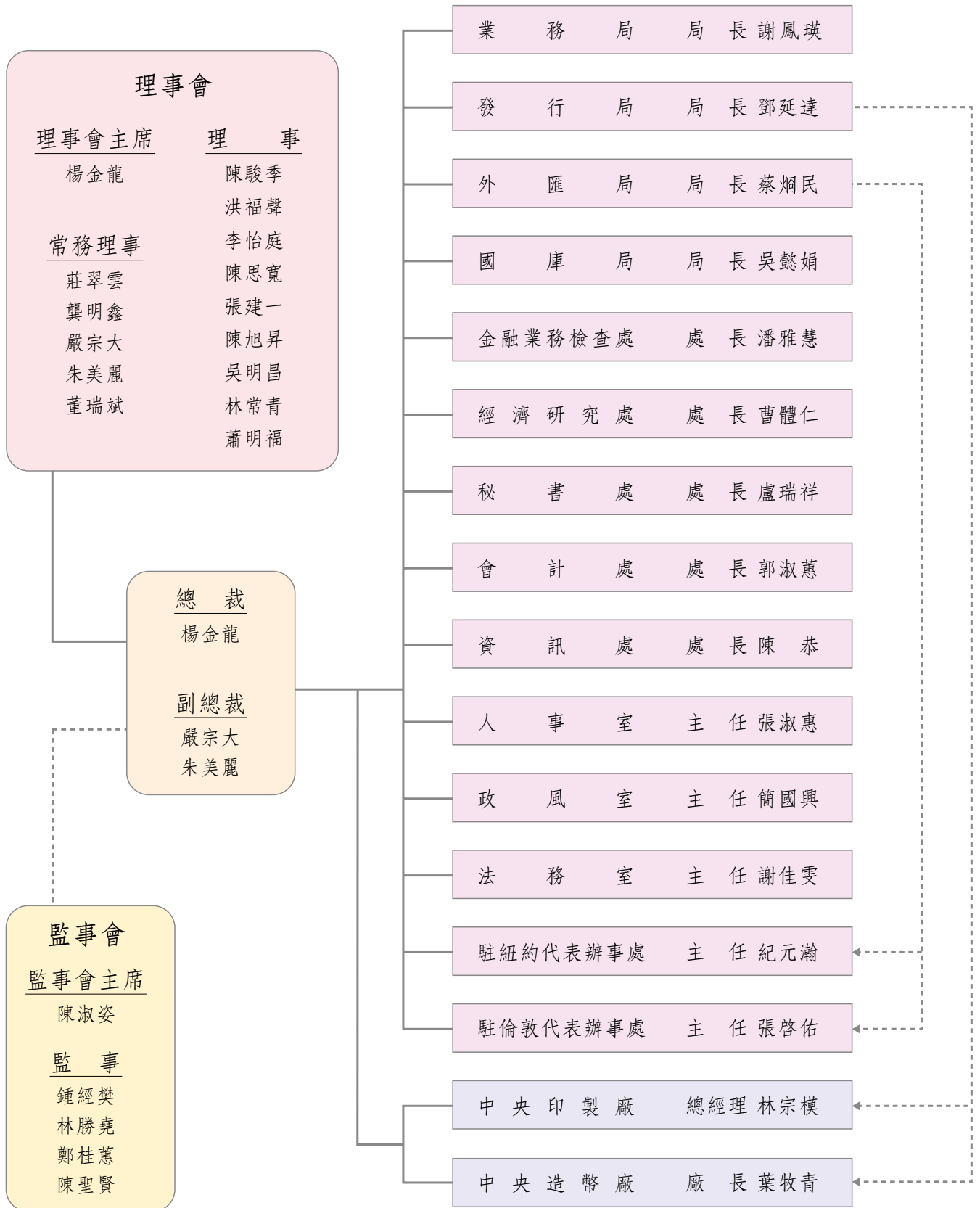


# 本行組織



—— 隸屬線

----- 督導線

民國 115 年 2 月



理事會主席  
總 裁  
楊 金 龍



常 務 理 事  
莊 翠 雲



常 務 理 事  
龔 明 鑫



常 務 理 事  
副 總 裁  
嚴 宗 大



常 務 理 事  
副 總 裁  
朱 美 麗



常 務 理 事  
董 瑞 斌



理 事  
陳 駿 季



理 事  
洪 福 聲



理 事  
李 怡 庭



理 事  
陳 思 寬



理 事  
張 建 一



理 事  
陳 旭 昇



理 事  
吳 明 昌



理 事  
林 常 青



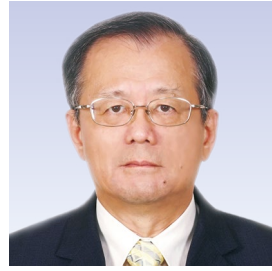
理 事  
蕭 明 福



監事會主席  
陳淑姿



監事  
鍾經樊



監事  
林勝堯



監事  
鄭桂蕙



監事  
陳聖賢