

專題二

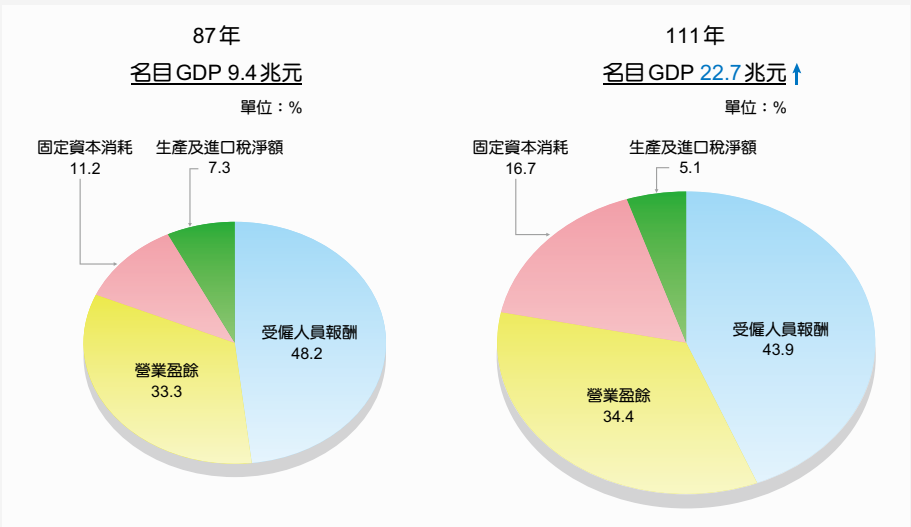
我國製造業與服務業勞動報酬成長差異之原因分析¹

111 年我國名目 GDP 為 22.7 兆元，係 87 年 9.4 兆元的 2.4 倍；然而，同期間受僱人員報酬占名目 GDP 比重（即勞動份額）則由 48.2% 下滑 4.3 個百分點至 43.9%，顯示我國名目 GDP 雖大幅成長，然而分配予勞工的部分卻未等幅上升。此主要因全球化導致各國競爭加劇，壓低成本、科技進步促使自動化生產與資本擴充，致對低技術之勞工需求減少，加以工會力量下降，促使勞工對薪資的議價能力減弱²；此外，

隨金融活動日益頻繁、公司治理追求股東價值極大化，企業提高利潤的壓力增加，迫使採取壓低成本的經營策略。

以業別分析，近 20 多年來，製造業在名目 GDP 占比明顯提升，由 87 年之 25.2%，上升至 111 年之 34.3%，主因電子零組件業發展快速且附加價值大幅提升（名目生產毛額占比由原 3.5% 升至 16.5%）；反之，服務業因名目生產毛額年增率落後於製造業，以致 111 年

全體產業名目 GDP 及 GDP 分配



資料來源：主計總處。

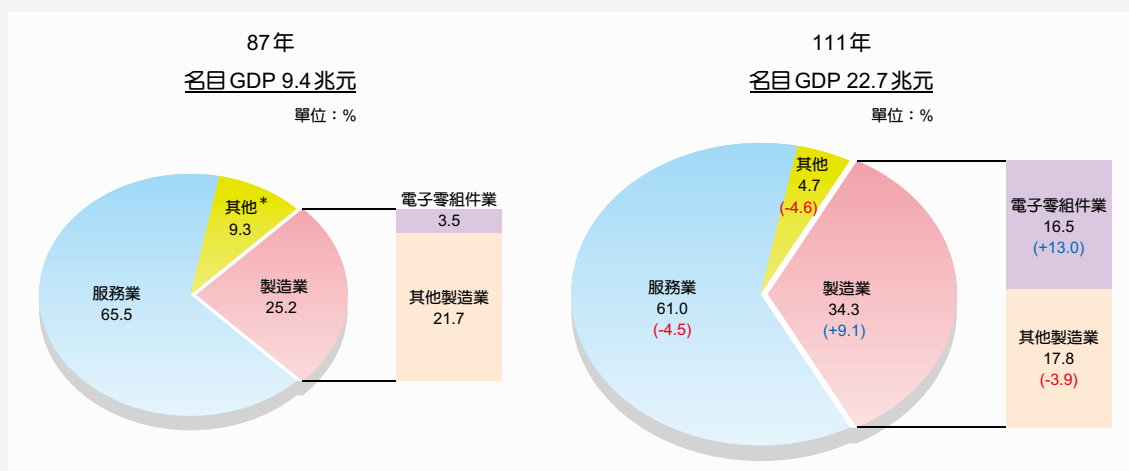
GDP 分配面之變動（111 年相對 87 年）

單位：百分點			
受僱人員報酬	營業盈餘	固定資本消耗	生產及進口稅淨額
-4.3	+1.1	+5.5	-2.2

資料來源：主計總處。

¹ 主要取材自中央銀行（2023），「我國製造業與服務業勞動報酬成長差異之原因分析」，央行理監事會後記者會參考資料，6 月 15 日。
² 請參見 Lavoie, M. and E. Stockhammer (2013), “Wage-Led Growth: An Equitable Strategy for Economic Recovery,” ILO (International Labour Organization), Geneva。

87 年及 111 年製造業與服務業之名目生產毛額占比



註：1. *包括，農、林、漁、牧業及土石採取業、電力及燃氣供應業、用水供應及污染整治業，以及營建工程業。

2. 圖中括弧內數值為 111 年數值與 87 年之差，單位為百分點。

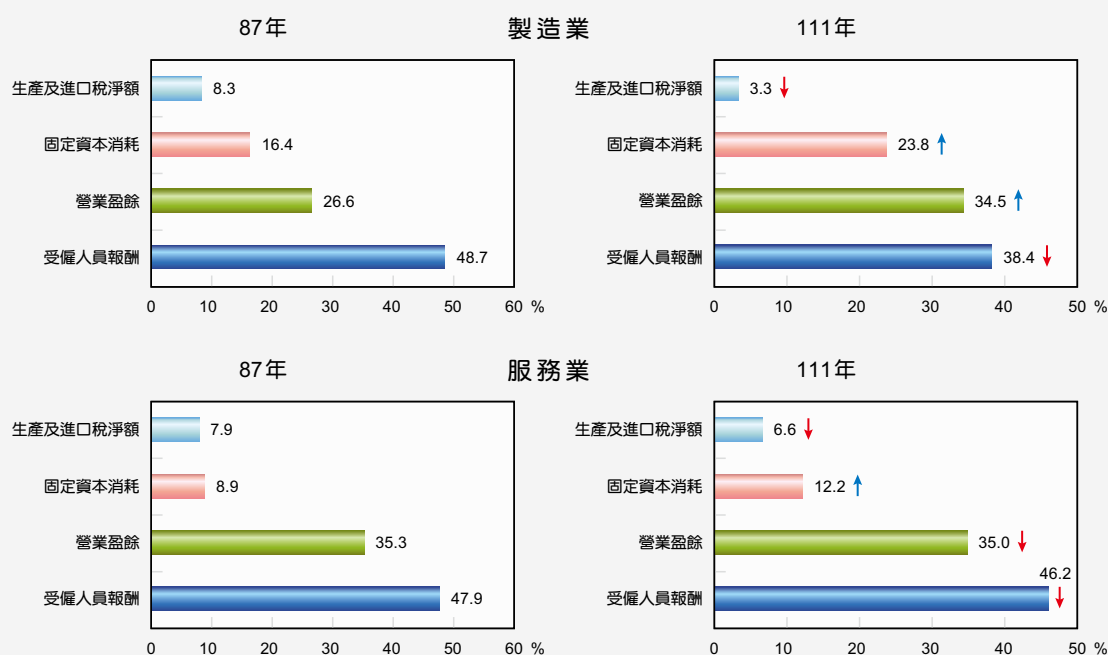
資料來源：主計總處。

占比為 61.0%，較 87 年之占比 65.5% 下降 4.5 個百分點。

此外，根據業別 GDP 分配面的變動，111 年製造業勞動份額較 87 年下降 10.3 個百分點，主因其係以半導體等高資本密集產業為主，隨投資

擴增，折舊金額增加，固定資本消耗比重明顯上揚 7.4 個百分點。加以自 90 年以來，隨全球化興起且中國大陸加入 WTO，帶動台灣接单、海外生產之三角貿易模式，使國內就業機會及薪資議價能力受限，致三角貿易效益多為企業

製造業與服務業GDP分配面



資料來源：主計總處。

製造業與服務業 GDP 分配面之變動（111 年相對 87 年）

單位：百分點

	GDP 分配面			
	受僱人員報酬	營業盈餘	固定資本消耗	生產及進口稅淨額
製造業	-10.3	+7.9	+7.4	-5.0
服務業	-1.7	-0.3	+3.3	-1.3

資料來源：主計總處。

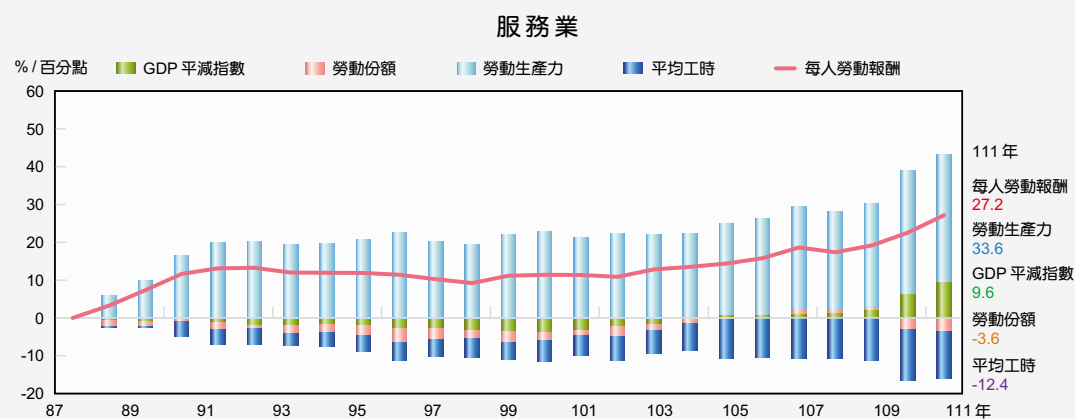
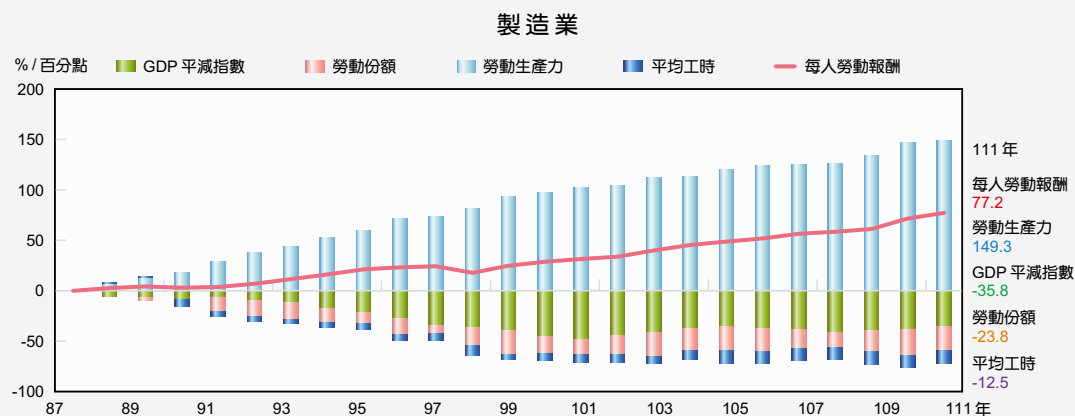
主獲得；而製造業享有較多的租稅減免措施（如外銷貨物之營業稅稅率為零），使生產及進口稅淨額比重下滑 5.0 個百分點，均帶動營業盈餘比重上升。

服務業勞動份額降幅較低，主因其多為須仰賴人力之勞力密集產業（如住宿及餐飲、支援服務業等），雖亦朝數位轉型、技術創新發展，惟受全球化的影響較少（如外移或外包的比重甚

低），致其固定資本消耗升幅低於製造業，且營業盈餘占比略微下降。

若進一步將製造業與服務業每人勞動報酬（為勞動報酬除以受僱員工人數）成長率拆解為勞動生產力（為每工時產出）、產出價格（以 GDP 平減指數衡量）、勞動份額及平均工時之四項年增率的總和，並以 87 年為起始年，結果顯示 111 年製造業每人勞動報酬累積年增率達

每人勞動報酬累積年增率（以 87 年為起始年）



資料來源：主計總處。

77.2%，遠高於服務業之 27.2%，主因製造業勞動生產力累積成長率達 149.3%，服務業僅成長 33.6%，且幾呈停滯；產出價格部分，過去兩業別之產出價格年增率多為負值，惟近年製造業、服務業分別因貿易條件改善、貨櫃運價及疫後餐飲娛樂等服務費用上漲，使製造業產出價格

累積負成長幅度減少，服務業甚至轉正；勞動份額部分，製造業勞動份額累積年增率長期多為負值，而服務業勞動份額累積年增率在 107 至 109 年呈正值，惟隨後於 110-111 年又轉負值，顯示近年勞資所得分配惡化；勞動條件的改善為兩業別勞動工時持續負成長主因。