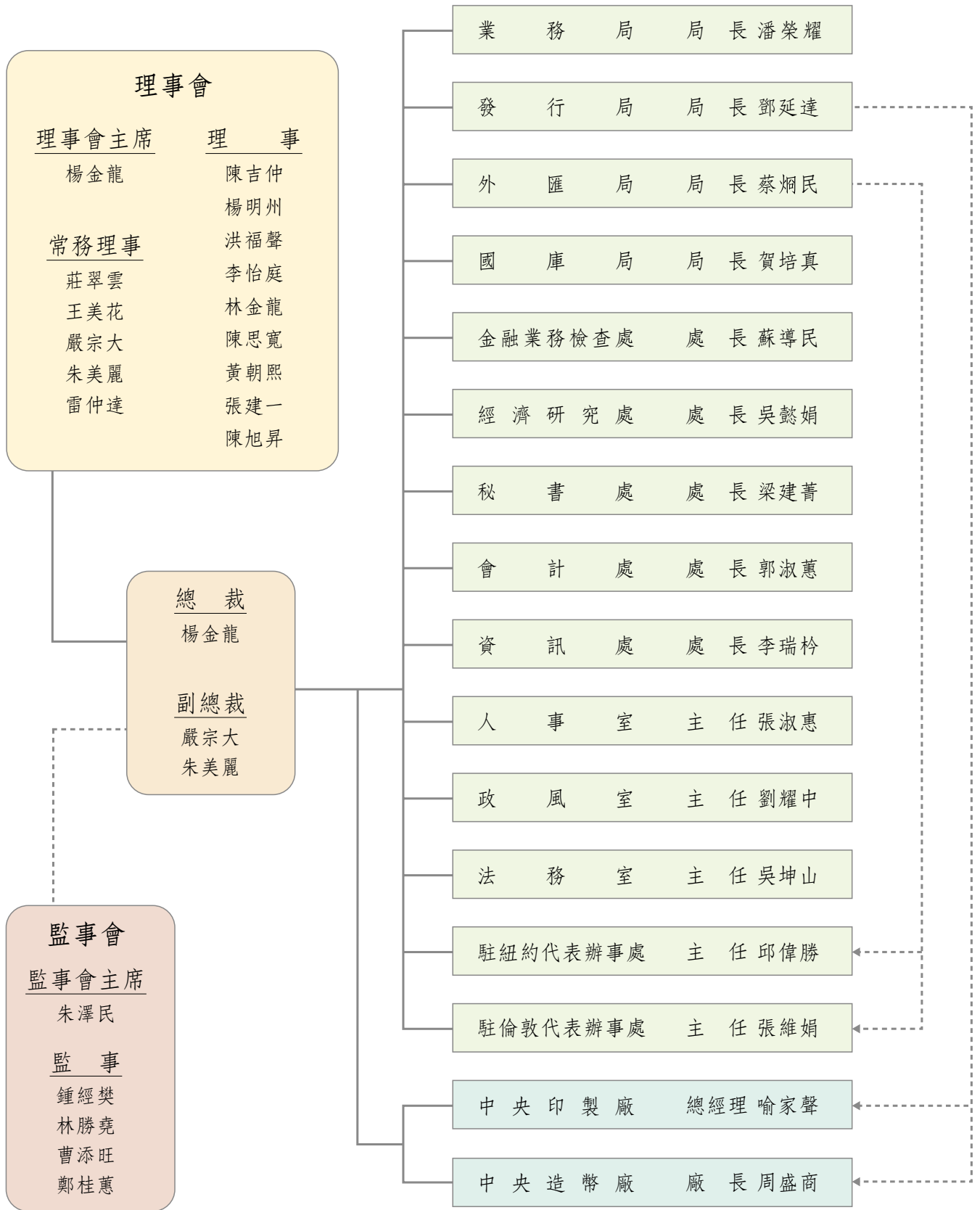


本行組織



—— 隸屬線

----- 督導線

民國 113 年 1 月



理事會主席
總 裁
楊 金 龍



常 務 理 事
莊 翠 雲



常 務 理 事
王 美 花



常 務 理 事
副 總 裁
嚴 宗 大



常 務 理 事
副 總 裁
朱 美 麗



常 務 理 事
雷 仲 達



理事
陳吉仲



理事
楊明州



理事
洪福聲



理事
李怡庭



理事
林金龍



理事
陳思寬



理事
黃朝熙



理事
張建一



理事
陳旭昇



監事會主席
朱澤民



監事
鍾經樊



監事
林勝堯



監事
曹添旺



監事
鄭桂蕙