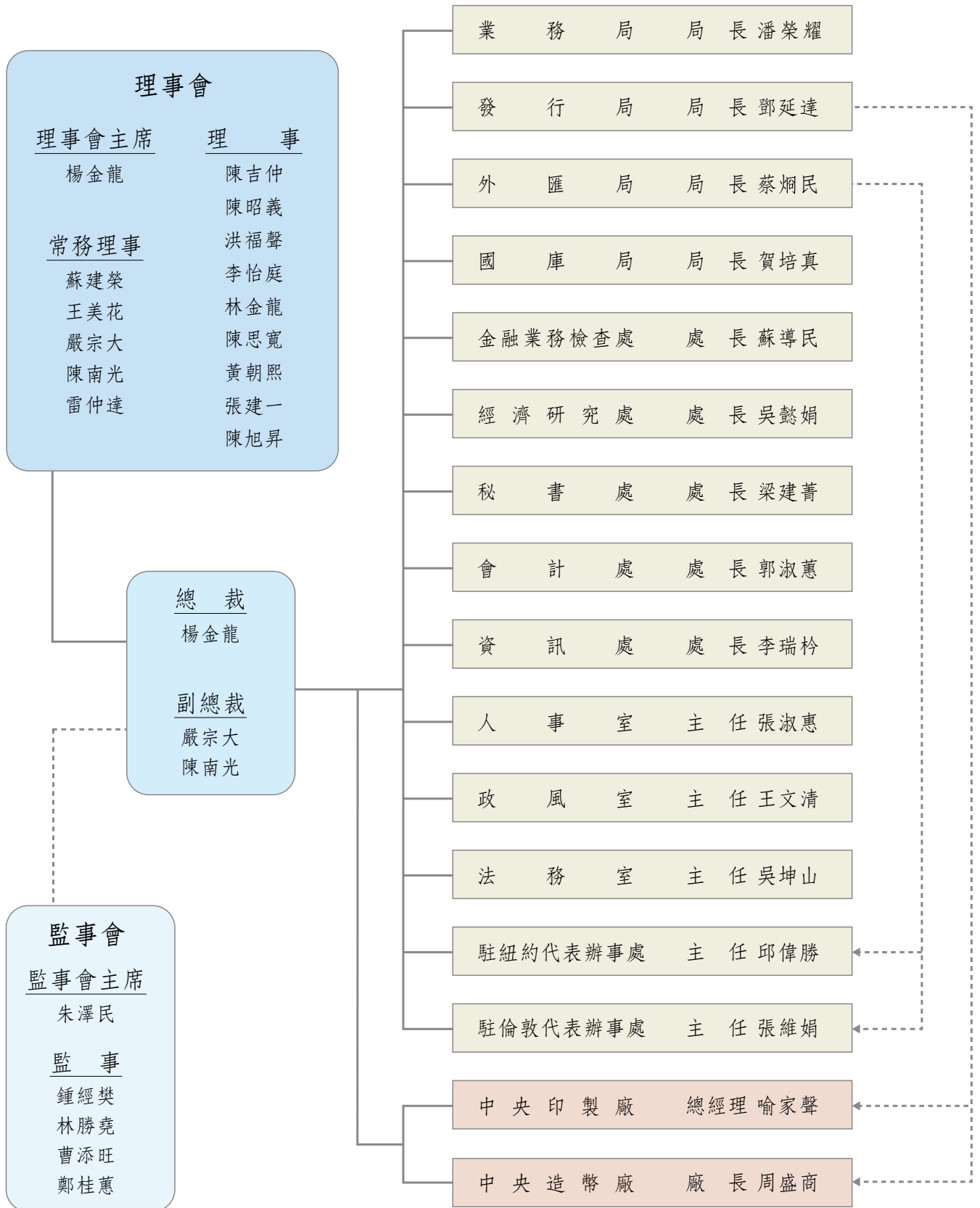


本行組織



—— 隸屬線

----- 督導線

民國 111 年 1 月



理事會主席
總 裁
楊 金 龍



常 務 理 事
蘇 建 榮



常 務 理 事
王 美 花



常 務 理 事
副 總 裁
嚴 宗 大



常 務 理 事
副 總 裁
陳 南 光



常 務 理 事
雷 仲 達



理 事
陳 吉 仲



理 事
陳 昭 義



理 事
洪 福 聲



理 事
李 怡 庭



理 事
林 金 龍



理 事
陳 思 寬



理 事
黃 朝 熙



理 事
張 建 一



理 事
陳 旭 昇



監事會主席
朱澤民



監事
鍾經樊



監事
林勝堯



監事
曹添旺



監事
鄭桂蕙