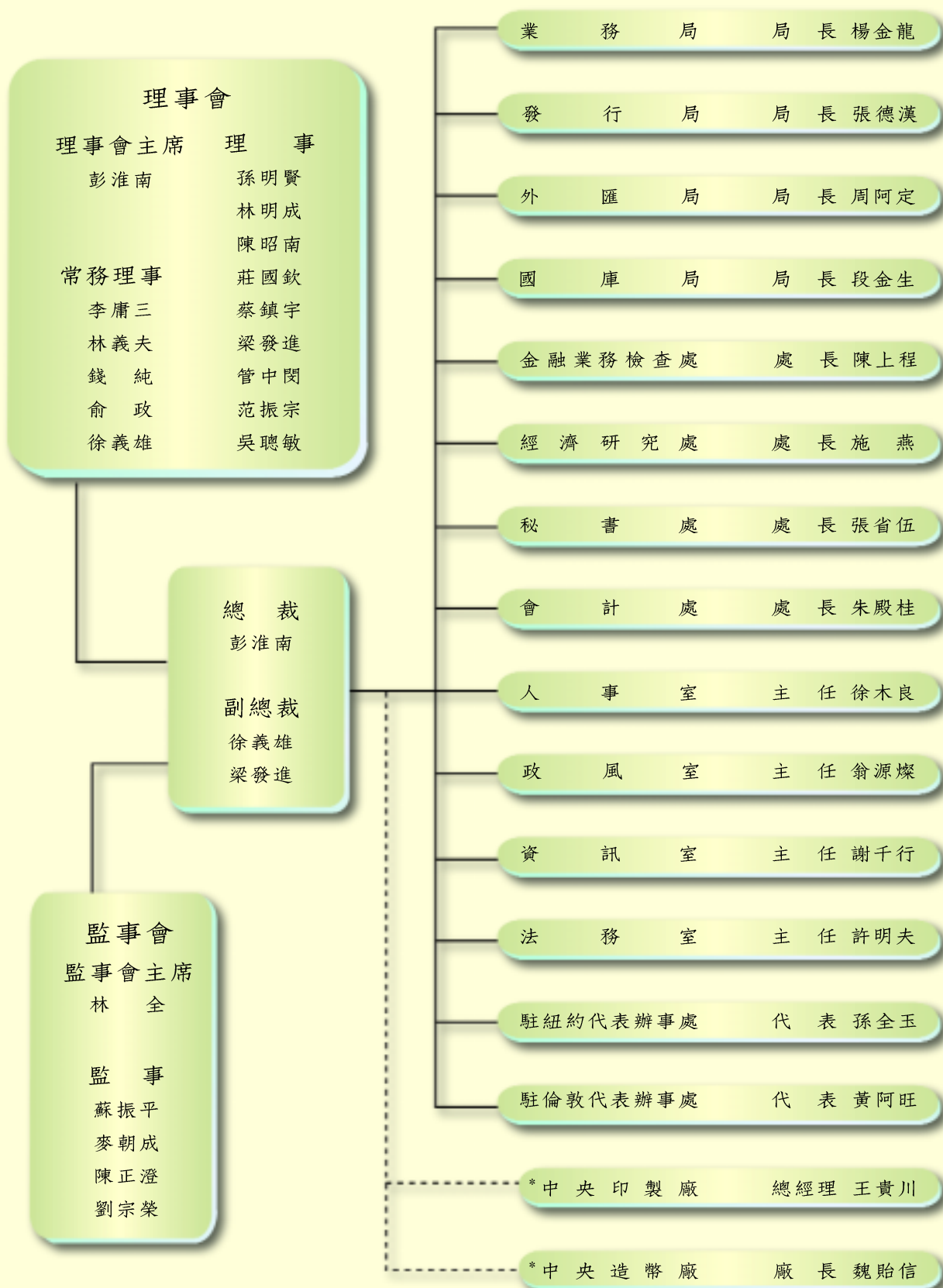


本行組織



* 本行附屬機構

91年3月



理事會主席
總裁 彭淮南



常務理事 李庸三



常務理事 林義夫



常務理事 錢純



常務理事 俞政



常務理事
副總裁 徐義雄



理事 孫明賢



理事 林明成



理事 陳昭南



理事 莊國欽



理事 蔡鎮宇



理事
副總裁 梁發進



理事 管中閔



理事 范振宗



理事 吳聰敏



監事會主席 林全



監事 蘇振平



監事 麥朝成



監事 陳正澄



監事 劉宗榮