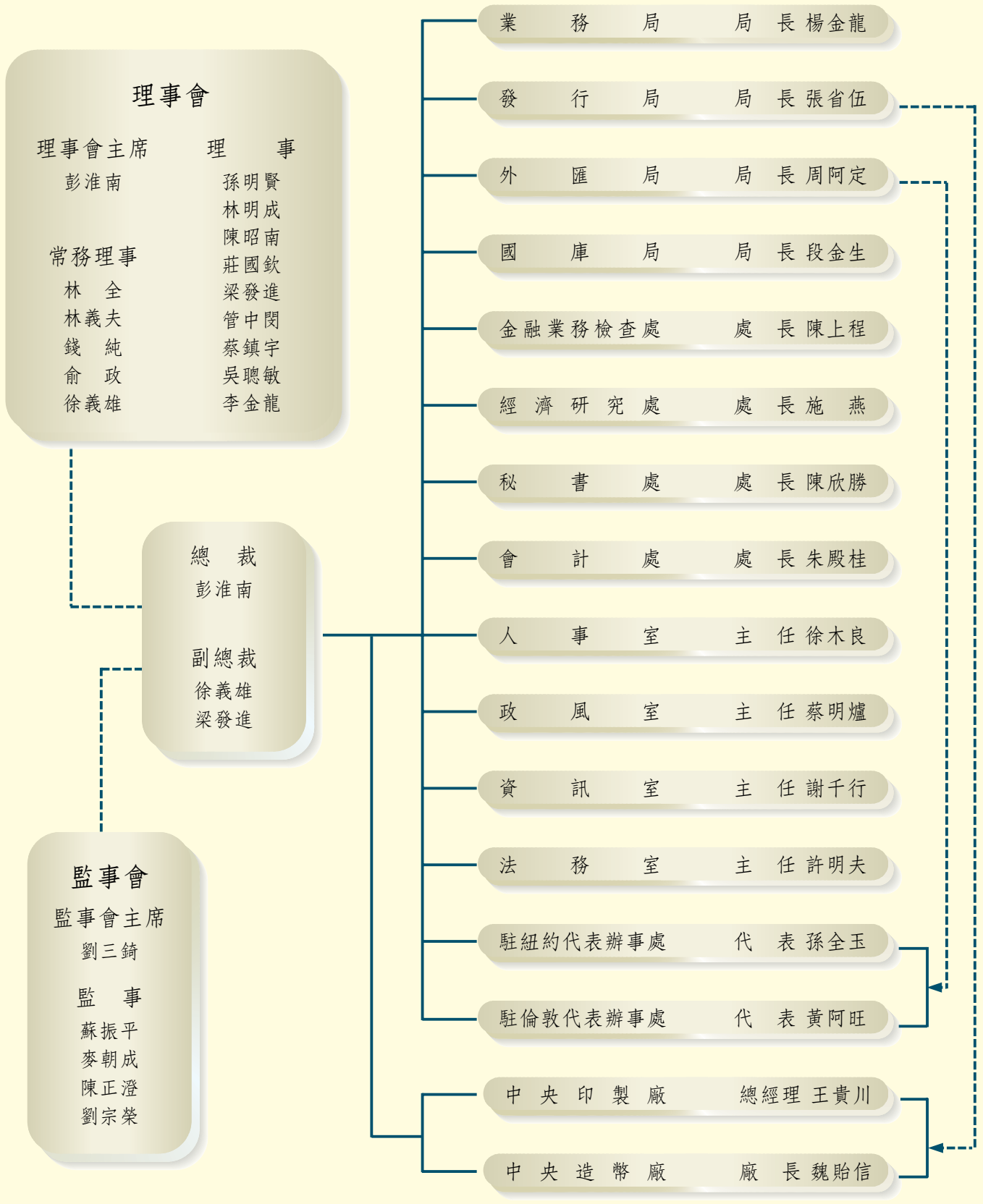


# 本行組織



—— 隸屬線      - - - - 督導線



理事會主席  
總裁 彭淮南



常務理事 林全



常務理事 林義夫



常務理事 錢純



常務理事 俞政



常務理事  
副總裁 徐義雄



理事 孫明賢



理事 林明成



理事 陳昭南



理事 莊國欽



理事  
副總裁 梁發進



理事 管中閔



理事 蔡鎮宇



理事 吳聰敏



理事 李金龍



監事會主席 劉三錡



監事 蘇振平



監事 麥朝成



監事 陳正澄



監事 劉宗榮